

La maltraitance des enfants

Comment les Français se représentent-ils la maltraitance des enfants, et dans quelle mesure y ont-ils déjà été confrontés ?



Octobre 2014

Rapport rédigé par :

Jean-Daniel Lévy, Directeur du Département Politique – Opinion

Magalie Gérard, Directrice de clientèle au Département Politique – Opinion

Gaspard Lancrey-Javal, Chef de groupe au Département Politique – Opinion

SOMMAIRE

- > **Méthodologie d'enquête** **P.03**
- > **Représentations et jugements à l'égard de la maltraitance des enfants en France** **P.04**
- > **Expérience personnelle en ce qui concerne la maltraitance des enfants** **P.09**
- > **Représentations et jugement sur les acteurs dans la lutte contre la maltraitance des enfants** **P.14**
- > **Attentes d'informations concernant la maltraitance des enfants** **P.18**



Enquête réalisée en ligne du 23 au 25 septembre 2014



Echantillon de 1 004 personnes représentatif des Français âgés de 18 ans et plus



Méthode des quotas et redressement appliquée aux variables suivantes : sexe, âge, catégorie socioprofessionnelle et région de l'interviewé(e).



Aide à la lecture des résultats détaillés :

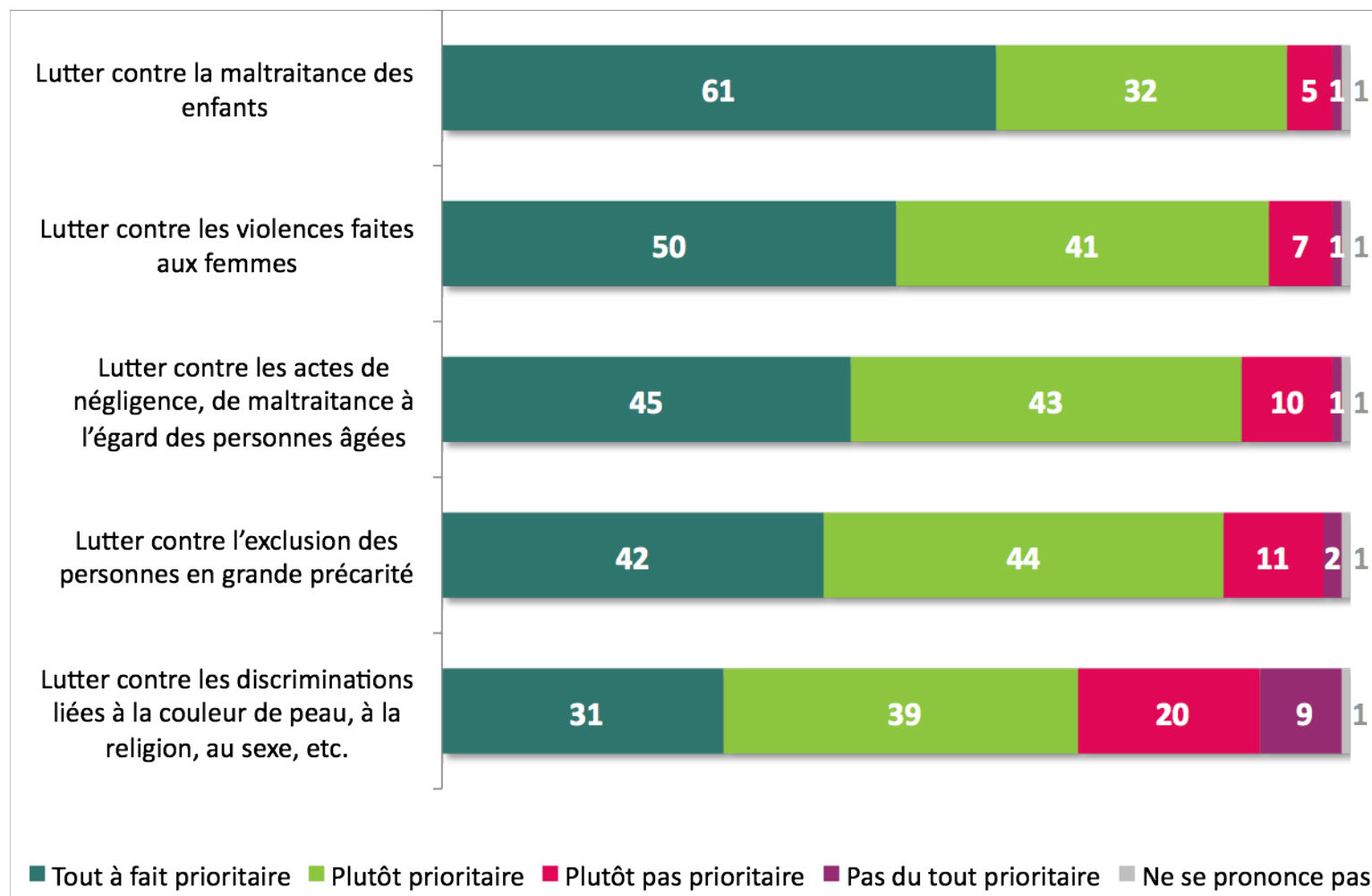
- *Les chiffres présentés sont exprimés en pourcentage.*
- *Les chiffres en italique sont ceux qui apparaissent significativement au dessus de la moyenne.*

Représentations et jugements à l'égard de la maltraitance des enfants en France

La lutte contre la maltraitance des enfants apparaît prioritaire en France pour plus de 9 Français sur 10

Chacun des objectifs suivants est-il selon vous tout à fait prioritaire, plutôt prioritaire, plutôt pas prioritaire ou pas du tout prioritaire aujourd'hui en France ?

- À tous, en % -



Sous-total Prioritaire

93%

91%

88%

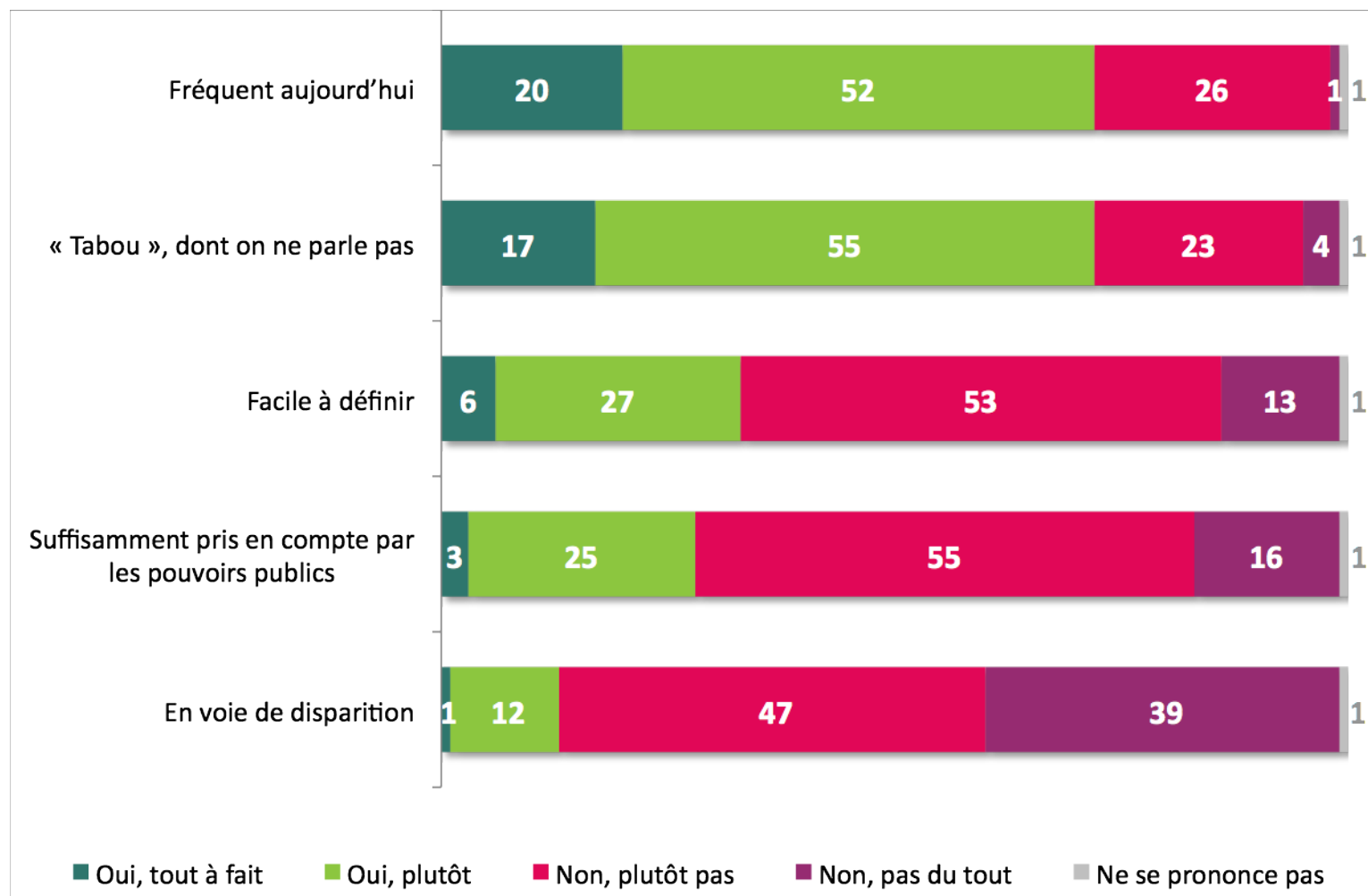
86%

70%

La maltraitance des enfants est perçue par les Français comme un phénomène fréquent mais dont on ne parle pas

En France, la maltraitance des enfants est-elle selon vous un phénomène... ?

- À tous, en % -



Sous-total
Oui

72%

72%

33%

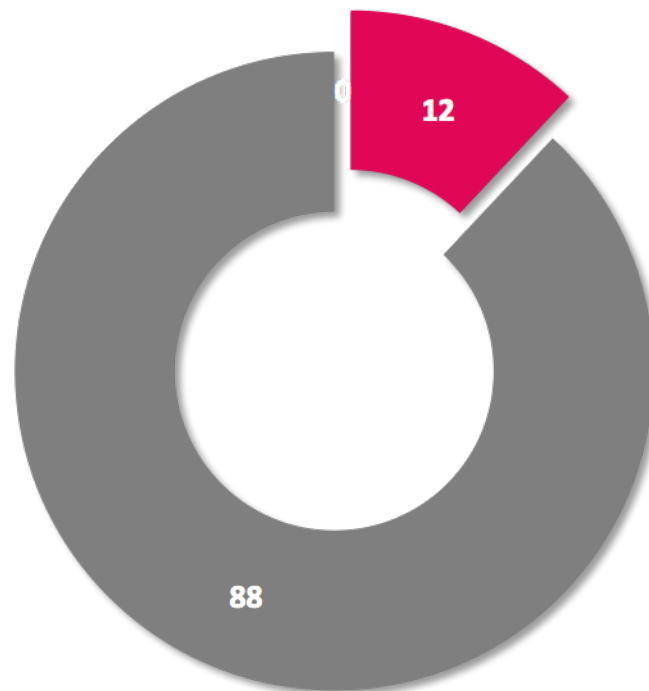
28%

13%

Pour une large majorité de Français, la maltraitance des enfants concerne tous les milieux sociaux

Selon vous, la maltraitance des enfants concerne... ?

- À tous, en % -



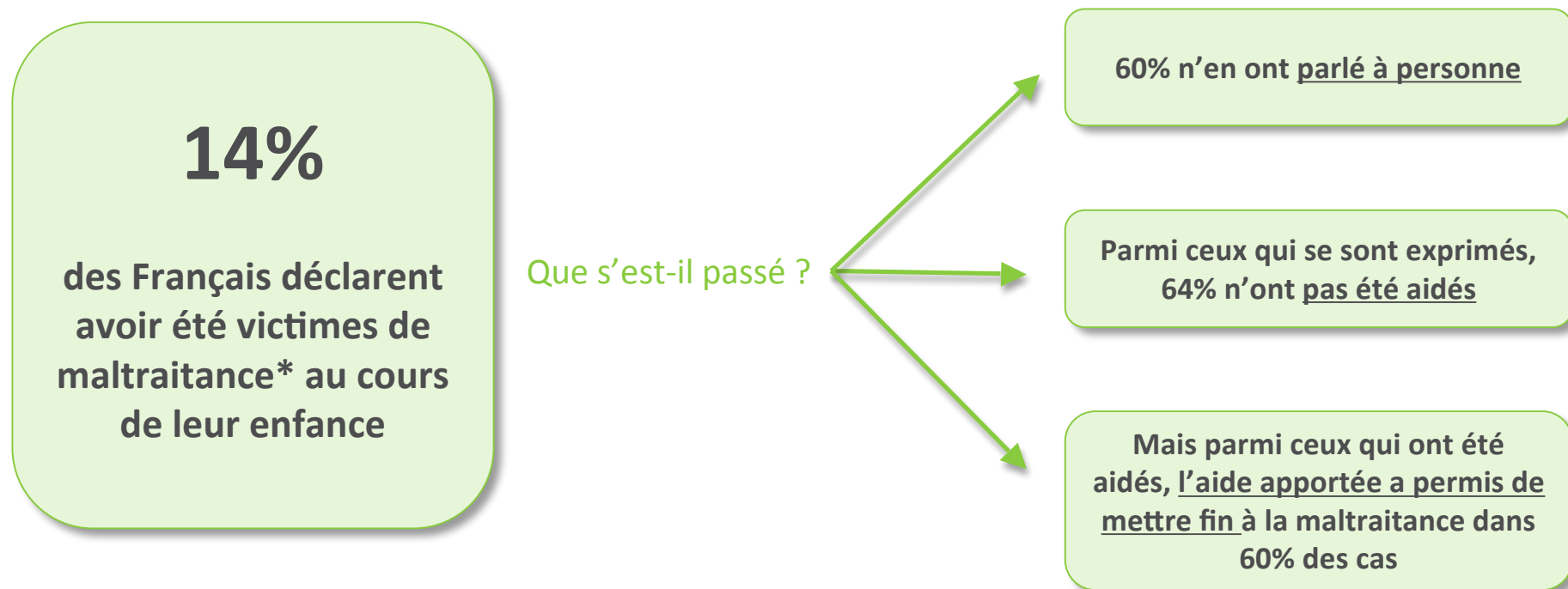
■ Surtout les milieux aisés ■ Surtout les milieux modestes ■ Tous les milieux sociaux sans exception ■ Ne se prononce pas

Expérience personnelle en ce qui concerne la maltraitance des enfants

Au global, 14% des Français déclarent avoir été victimes de maltraitance* au cours de leur enfance

Vous-même, lorsque vous étiez enfant, diriez-vous que vous avez souvent, de temps en temps, rarement ou jamais été directement victime, de la part d'un adulte... ?

- À tous, en % de personnes victimes « régulièrement » de coups/menaces/insultes ou victimes au moins une fois de viol/agression sexuelle-

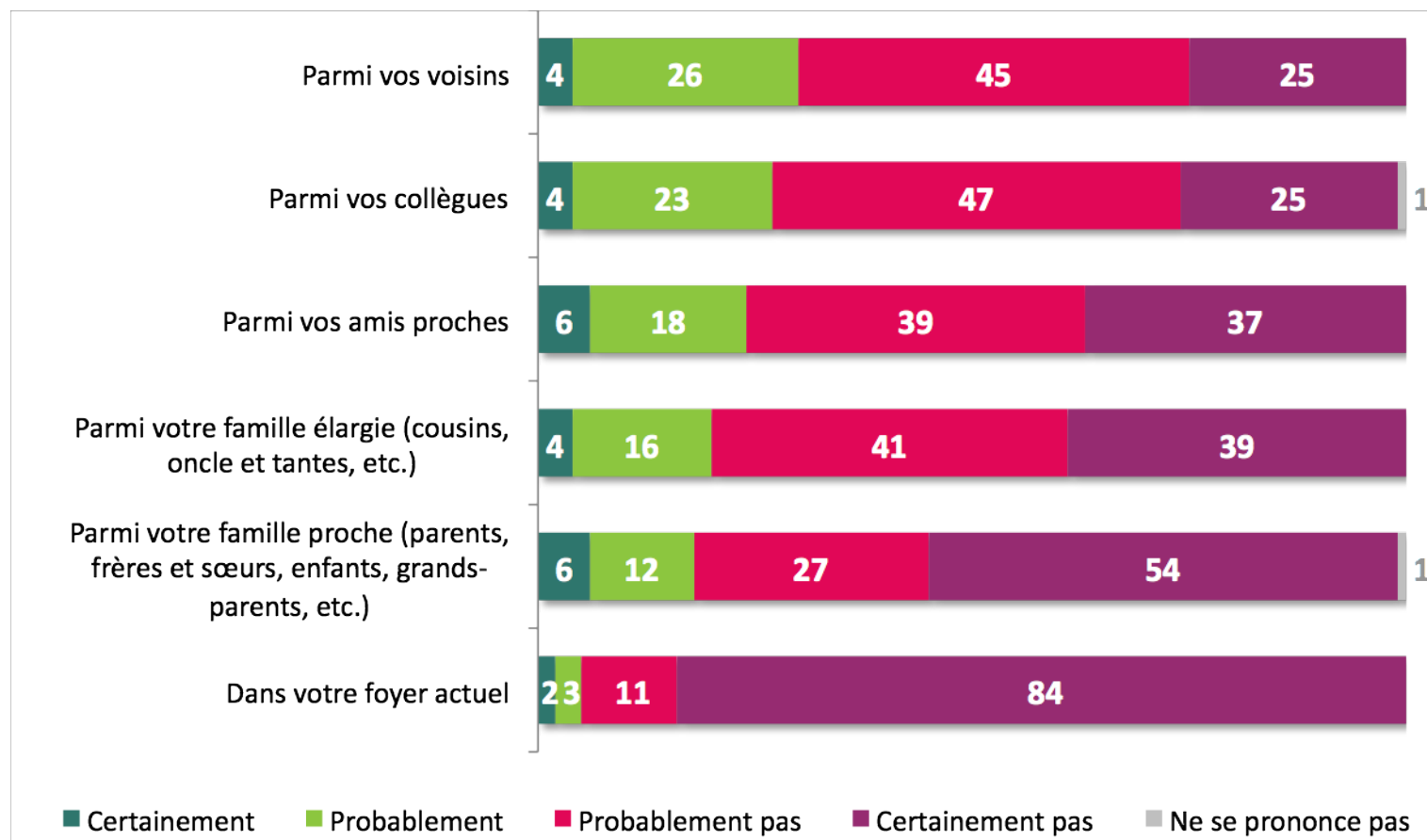


(*) Par « maltraitance », on entend ici le fait d'avoir été **régulièrement** victime de coups/menaces/insultes ou d'avoir été **au moins une fois** victime de viol/agression sexuelle

45% des Français pensent que des cas de maltraitance peuvent exister dans leur environnement immédiat (voisinage, collègues...)

Dans chacun des environnements suivants, pensez-vous qu'il y ait déjà eu certainement, probablement, probablement pas ou certainement pas des personnes victimes de maltraitance pendant l'enfance (physique, sexuelle, psychologique ou négligence)?

- À tous, en % -



Sous-total
Oui

30%

27%

24%

20%

18%

5%

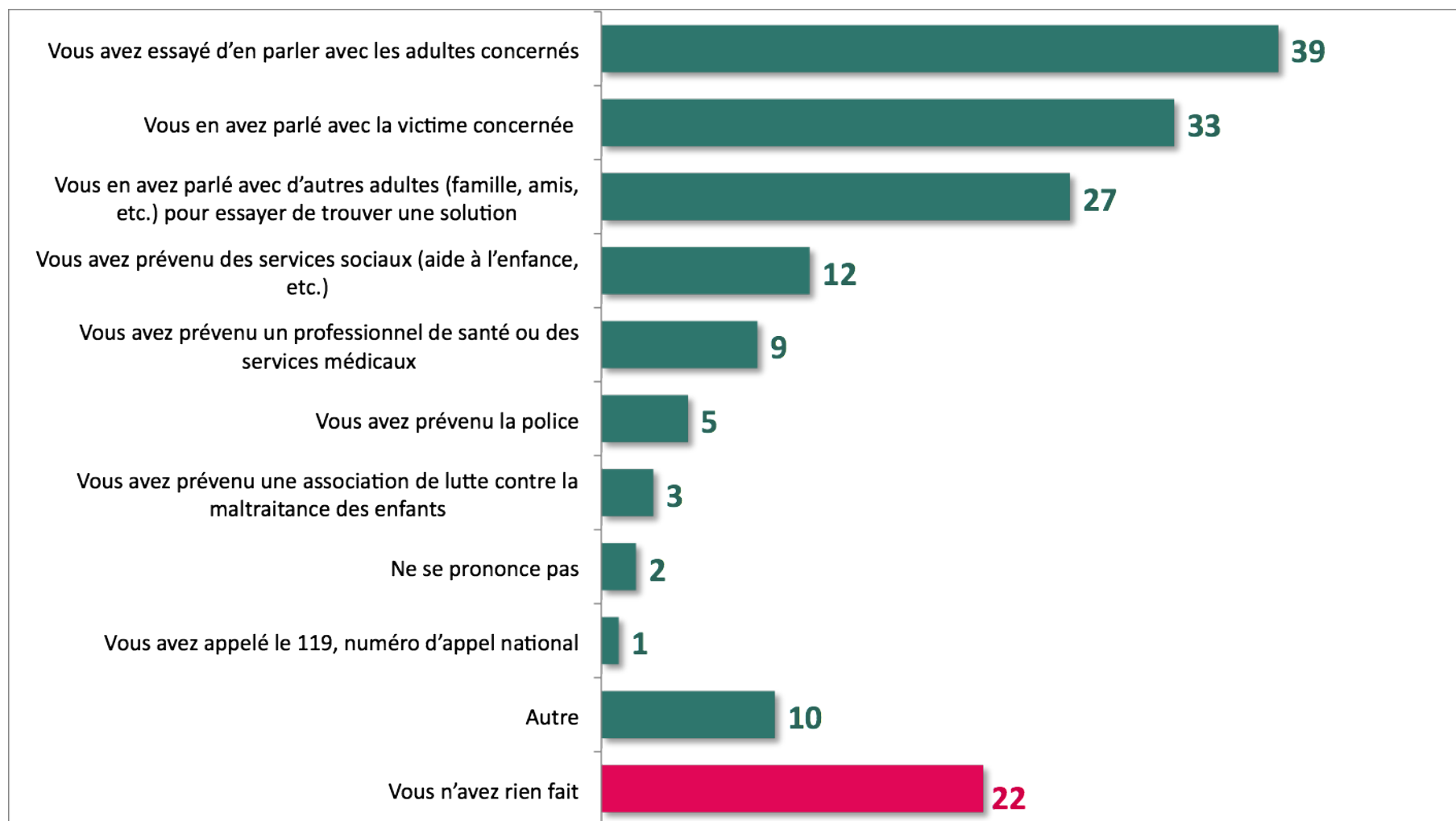


Au global, 45% des Français soupçonnent au moins un cas de maltraitance d'enfant dans leur environnement immédiat

La tentative d'établir un dialogue avec l'adulte ou la victime concernés constitue le premier reflexe en cas de soupçon ou de constat de maltraitance

Vous avez indiqué que vous avez déjà constaté / soupçonné un ou plusieurs cas de maltraitance d'enfant. A cette occasion, avez-vous adopté chacun des comportements suivants ? (réponses données à l'aide d'une liste, plusieurs réponses possibles)

- Aux personnes soupçonnant au « certainement » ou « probablement » un cas de maltraitance dans leur entourage, en % -

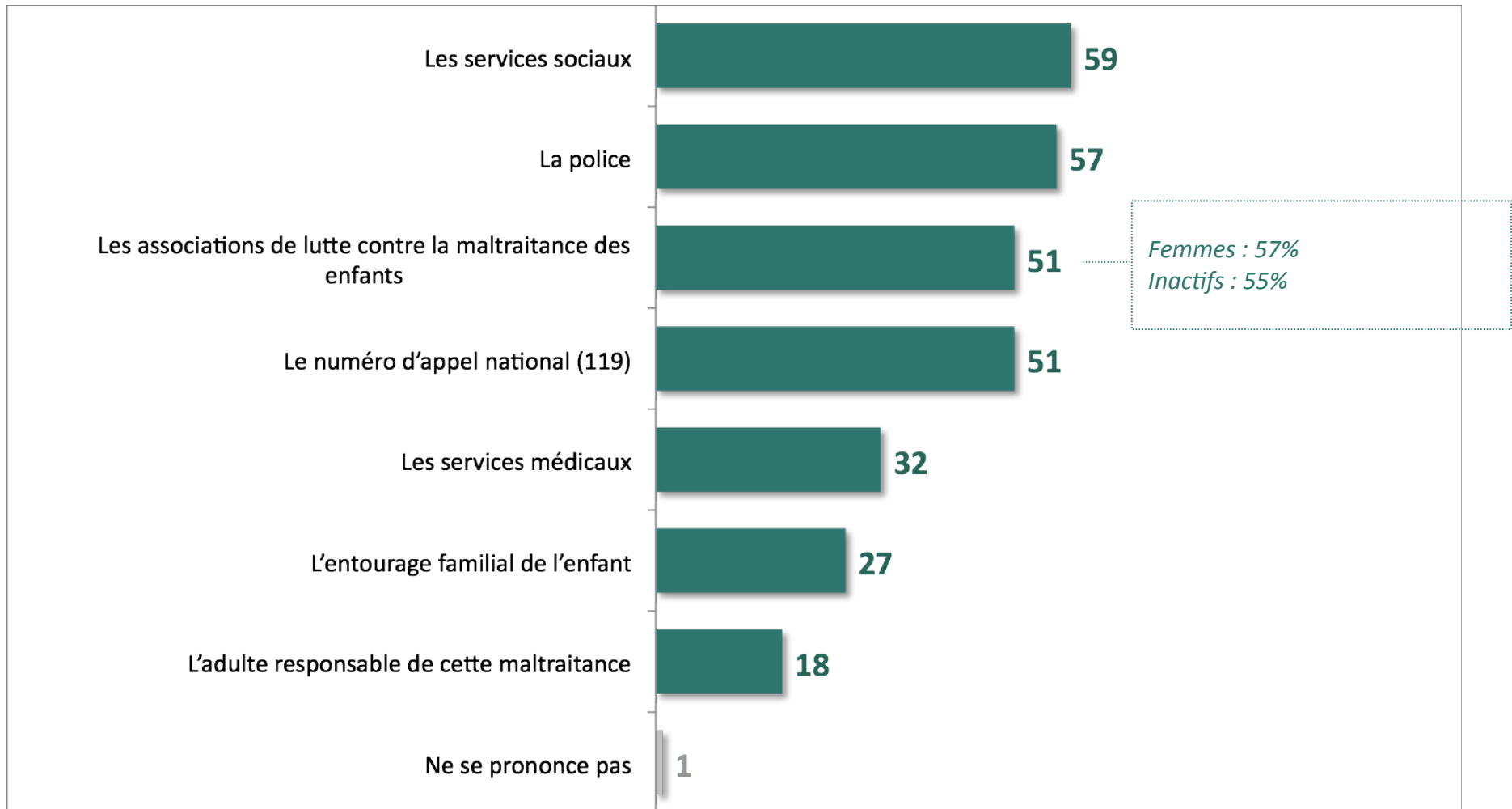


Représentations et jugement sur les acteurs dans la lutte contre la maltraitance des enfants

En théorie, les Français estiment que les services sociaux et la police doivent être contactés en priorité en cas de maltraitance d'un enfant

Selon vous, lorsque l'on est confronté à un cas de maltraitance d'enfant, qui faut-il contacter ? (réponses données à l'aide d'une liste, plusieurs réponses possibles)

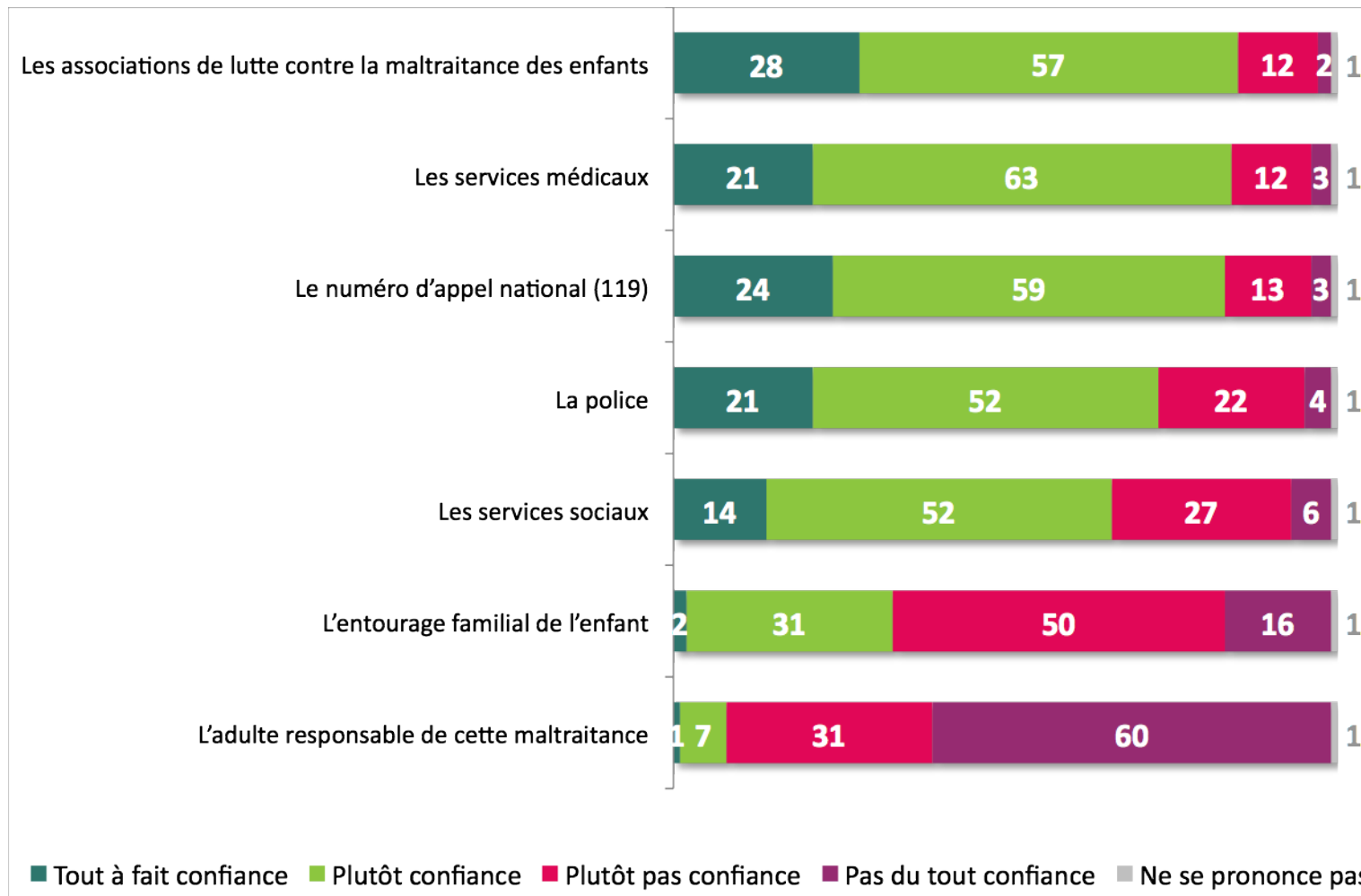
- À tous, en % -



Si les associations n'apparaissent pas comme le recours prioritaire en cas de maltraitance constatée, elles sont toutefois jugées pleinement légitimes pour agir dans ce domaine, loin devant les services sociaux

De façon générale, faites-vous tout à fait confiance, plutôt confiance, plutôt pas confiance ou pas du tout confiance à chacun de ces acteurs pour répondre au mieux à un cas de maltraitance d'enfant ?

- À tous, en % -



Sous-total
Confiance

85%

84%

83%

73%

66%

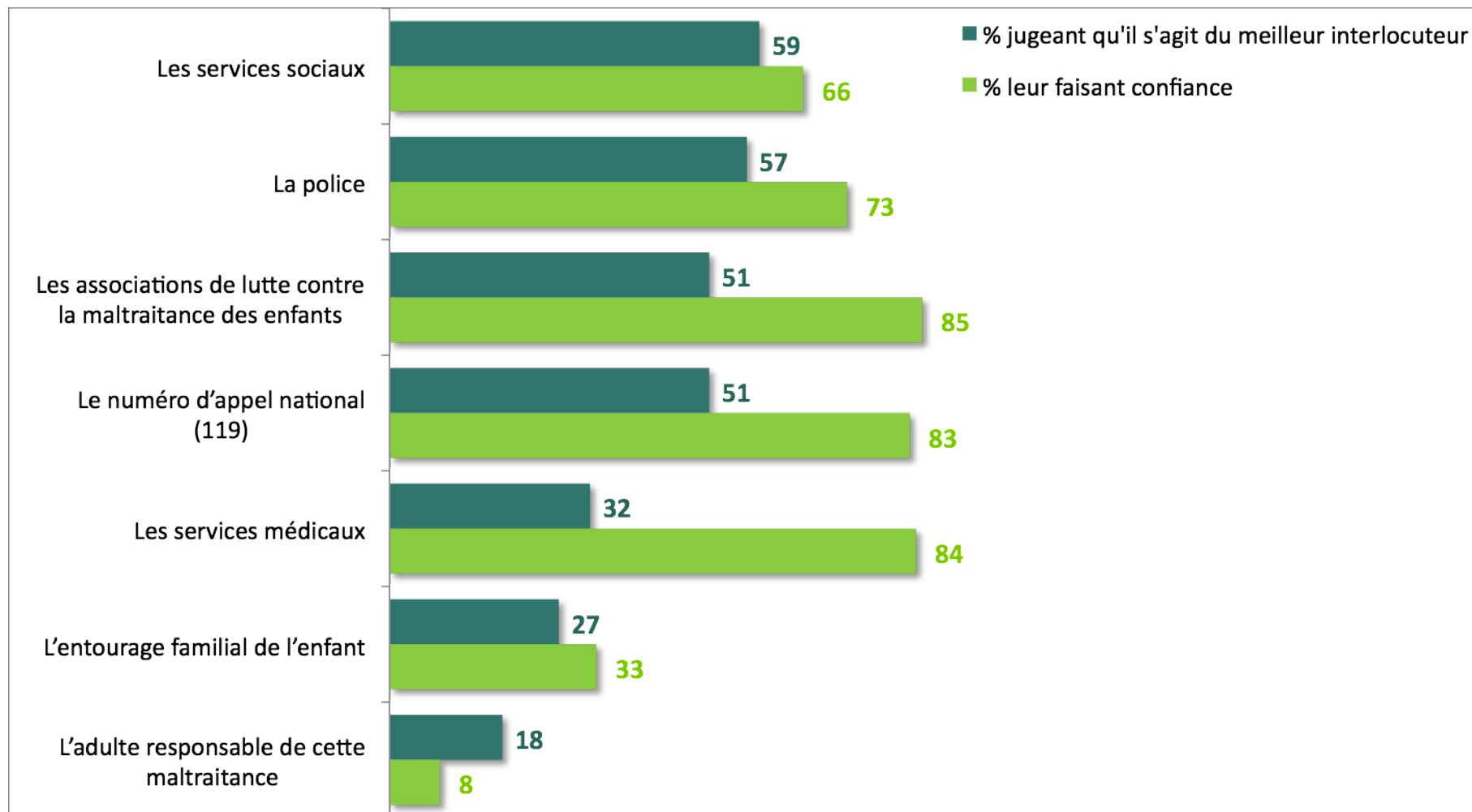
33%

8%

Au final, les services sociaux restent perçus comme l'acteur bénéficiant sans doute des moyens les plus efficaces pour prendre en charge une situation de maltraitance

Selon vous, lorsque l'on est confronté à un cas de maltraitance d'enfant, qui faut-il contacter ? / De façon générale, faites-vous tout à fait confiance, plutôt confiance, plutôt pas confiance ou pas du tout confiance à chacun de ces acteurs pour répondre au mieux à un cas de maltraitance d'enfant ?

- À tous, en % de réponses -



Attentes d'informations concernant la maltraitance des enfants

Un déficit d'information important concernant la maltraitance des enfants: seul un Français sur deux s'estimant suffisamment bien informé sur ce sujet

Personnellement, avez-vous le sentiment d'être suffisamment ou pas suffisamment informé au sujet de la maltraitance des enfants ?

- À tous, en % -

